



# Consultation sur l'avenir du secteur Pierrefonds-Ouest

Office de consultation publique de Montréal

## Cap Nature, un projet d'avenir ?

Lucille Mallette

*Montréal pour tous*

15 mai 2017



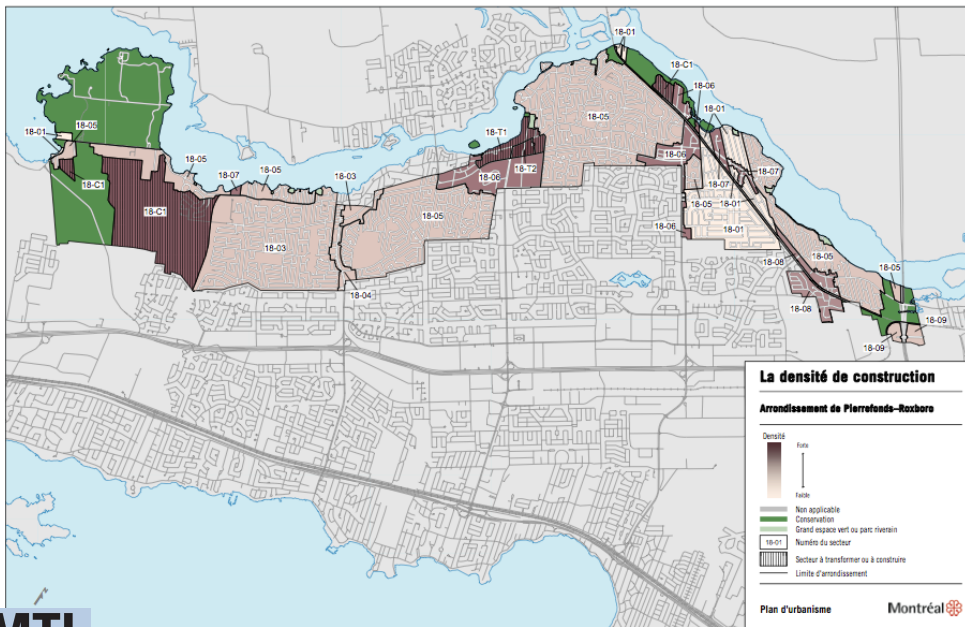
## GROUPE DE CITOYENS NON PARTISAN

### Gouvernance des institutions municipales

- CONTRÔLE PLUS ÉTROIT DES DÉPENSES PUBLIQUES
  - MESURES ROBUSTES POUR CONTRER LA COLLUSION ET LA CORRUPTION
  - MESURES D'AIDE CIBLÉES POUR PRÉSERVER LA MIXITÉ DES QUARTIERS
    - Recommandations (Commission des finances et de l'administration) : Budget, Grands projets, etc.
    - Cafés citoyens (Évaluation foncière, etc.)
    - Mémoires (Eau potable - Énergie Est, etc.)
- ➡ SOLIDARITÉ AVEC CITOYENS DE PIERREFONDS
- ➡ ENJEUX MTL: ENVIRONNEMENT ET INVESTISSEMENTS PUBLICS

# De l'étalement urbain travesti en projet de conservation

- SELON PMAD, TOD: DENSIFICATION INTELLIGENTE, CONSOLIDATION DES SECTEURS AUTOUR DES PÔLES DE TRANSPORT COLLECTIF ET DE LA PROTECTION ET MISE EN VALEUR DES MILIEUX NATURELS
- ABSENCE D'INFRASTRUCTURES: (ROUTES, AUTOROUTES; RÉSEAUX ÉLECTRICITÉ, AQUEDUCS ET ÉGOUTS, ÉQUIPEMENTS COLLECTIFS, SERVICES PUBLICS, ETC.)



- PLAN D'URBANISME DE MTL, P-R: SECTEUR 18-C1: UN DES SECTEURS LES PLUS DENSÉMENT CONSTRUITS
  - CIRCULATION AUTOMOBILE + (10 000)
  - IMPACTS NÉGATIFS SUR MILIEUX NATURELS/ ÉCOSYSTÈMES ADJACENTS

# De l'étalement urbain travesti en projet de conservation

- COÛTS IMPORTANTS
  - PRÈS DE 100M\$ SELON ÉTUDE DE RAJAONSON (MINIMUM: PLUSIEURS COÛTS ANNUELS RÉCURRENTS ET AUTRES COMPOSANTES NON CONSIDÉRÉS)
    - DIFFICILE DE SAVOIR QUEL SERA LE PARTAGE DE CERTAINS COÛTS ENTRE LA VILLE ET L'ENTREPRENEUR (RÈGLEMENT SUR LES ENTENTES RELATIVES À DES TRAVAUX MUNICIPAUX)
    - UN BONNE PARTIE DE CES COÛTS POURRAIT ÊTRE ASSUMÉE PAR LES CONTRIBUABLES. TAXES EN AUGMENTATION CONSTANTE CES 10 DERNIÈRES ANNÉES...
  - ANALYSE FINANCIÈRE FAITE PAR LA VILLE DE MTL, EN 2007, ACTUALISÉE EN 2017: DÉLAI DE RÉCUPÉRATION DE L'INVESTISSEMENT MUNICIPAL D'AU PLUS 10 ANS.
    - ÉTUDE N'EST PAS PUBLIQUE. PARAMÈTRES CONSIDÉRÉS ? COÛTS ASSUMÉS PAR LES AUTRES PALIERS DE GOUVERNEMENTS ? EX: ÉCHANGEUR 15/640 : DE 95 M\$ À 200 M\$

*Dépôt, dans le cadre de la consultation, d'études complètes sur les coûts assumés par les pouvoirs publics et les bénéficiaires escomptés*

- IL EXISTE DES ALTERNATIVES À P-R: SELON LE CRE, NOMBREUX SITES POUR DÉVELOPPEMENT RÉSIDENTIEL PLUS INTÉRESSANTS

# UNE OPPORTUNITÉ EXCEPTIONNELLE À SAISIR !

- Diversité et richesse des milieux naturels du secteur – Pierrefonds, Sainte-Anne de Bellevue, L'île Bizard (dépôt de nombreux rapports de caractérisation, inventaires, etc.)
- Connectivité entre diverses aires protégées (Parcs nature Anse à l'orme, Cap Saint-Jacques, etc.; Projet d'Éco-territoire): un des derniers territoires MTL d'importance, non-fragmenté (Rareté)
- Apports des services éco-systémiques (régulation du climat, pollinisation, qualité de l'air, récréation, etc.)
- Que les bottines suivent les babines! PROTECTION: 10% (politique, Mtl) Les gouvernements ont le pouvoir d'agir (règ/réso contrôle intérim, etc.).

*DÉPÔTS 1- DIAGNOSTIC DE VULNÉRABILITÉ (INONDATIONS) 2- MONTAGES*

*FINANCIERS POSSIBLES EN APPUI AU SCÉNARIO DE CONSERVATION*

**MTL  
POUR  
TOUS**

AVENIR DU SECTEUR PIERREFONDS-OUEST

Que nos taxes appuient  
plutôt un réel projet  
d'avenir !

***Sauvons l'Anse à l'orme !***